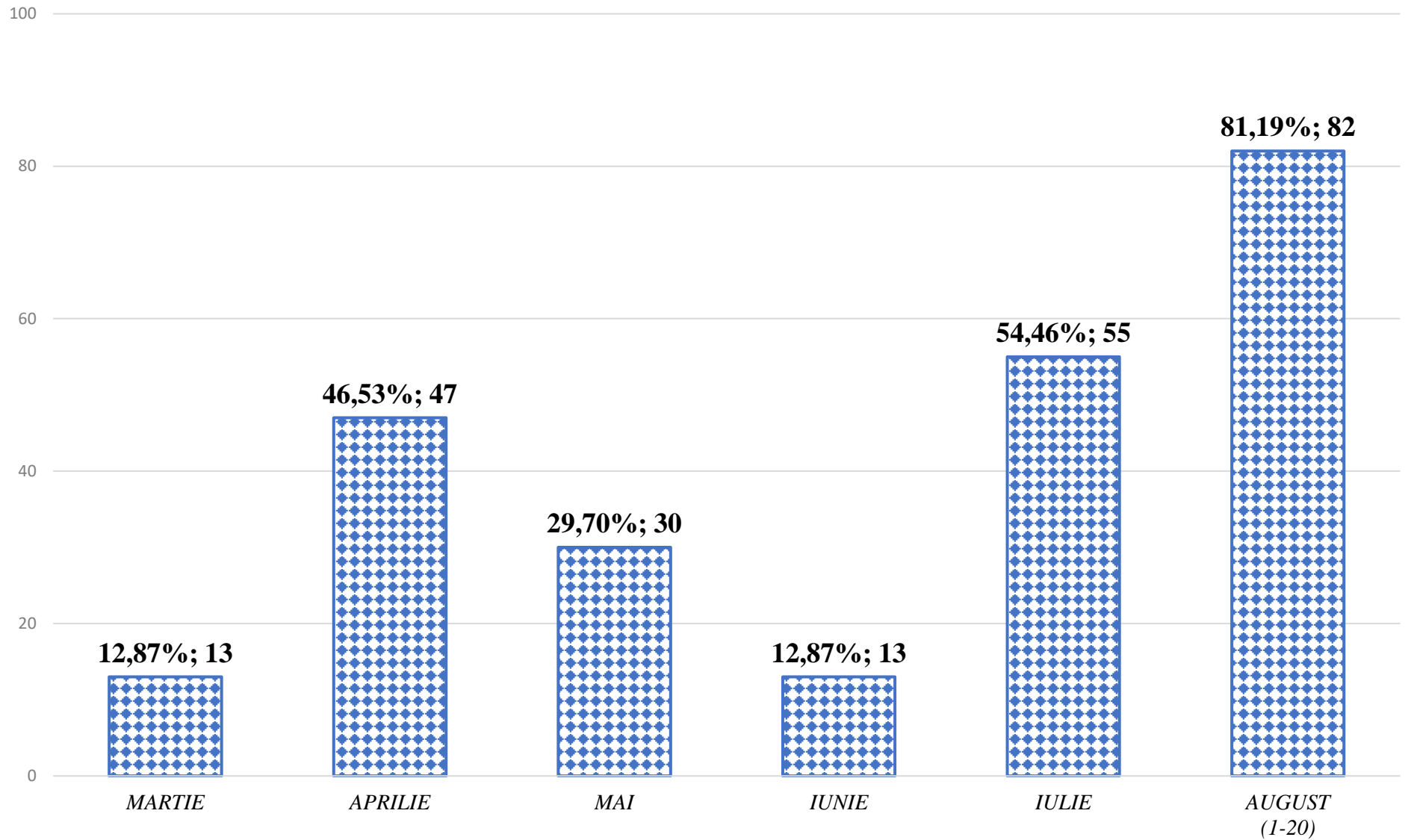
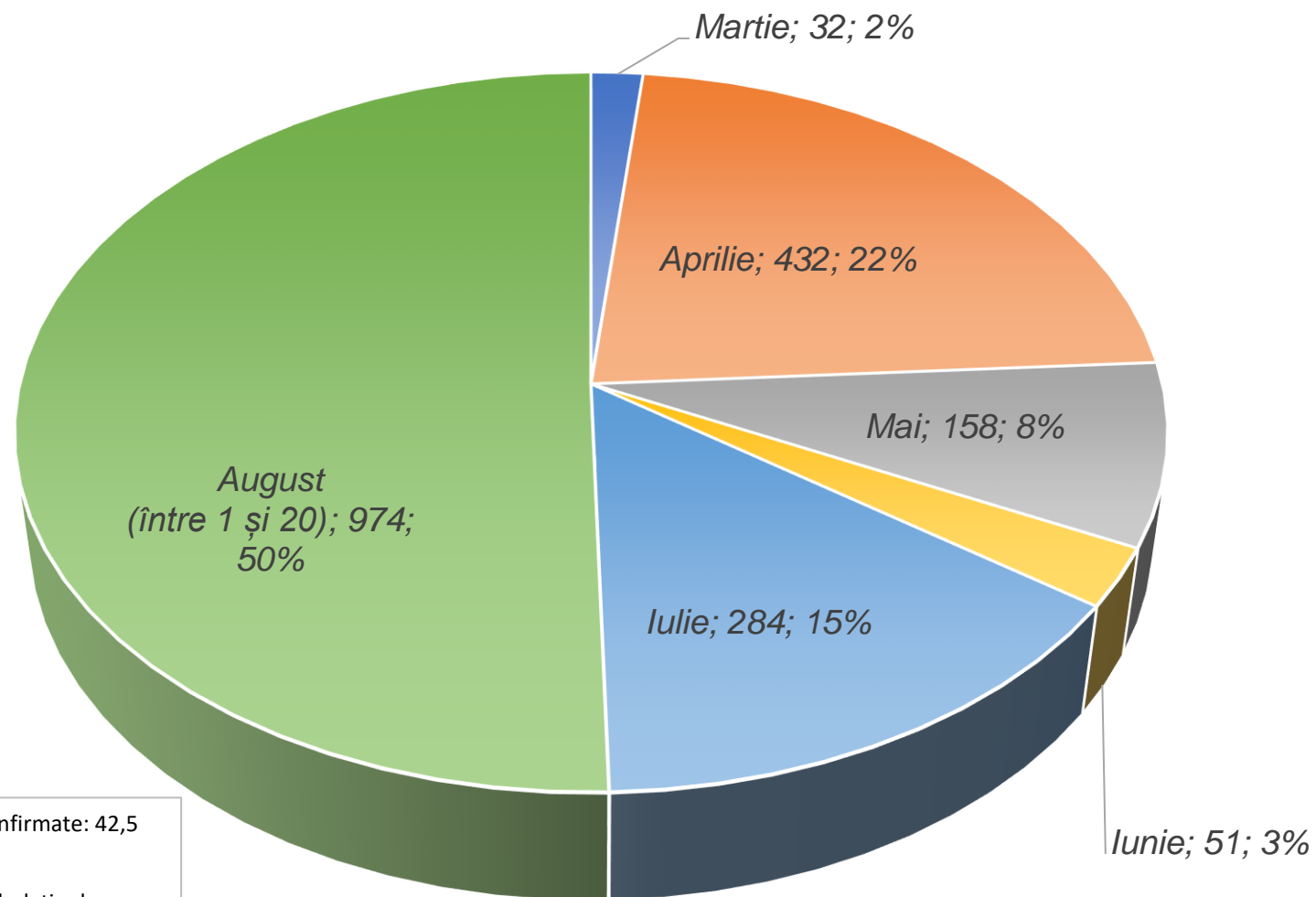


Proporția din total UAT din județul Bihor și număr UAT în care au existat persoane nou confirmate pe fiecare lună de pandemie (după domiciliul persoanei confirmate)





### Număr cazuri confirmate\* în județul Bihor de la începutul pandemiei (pe luni, anul 2020)



Vârsta medie a cazurilor confirmate: 42,5 ani

\*după data confirmării din buletin de analiză